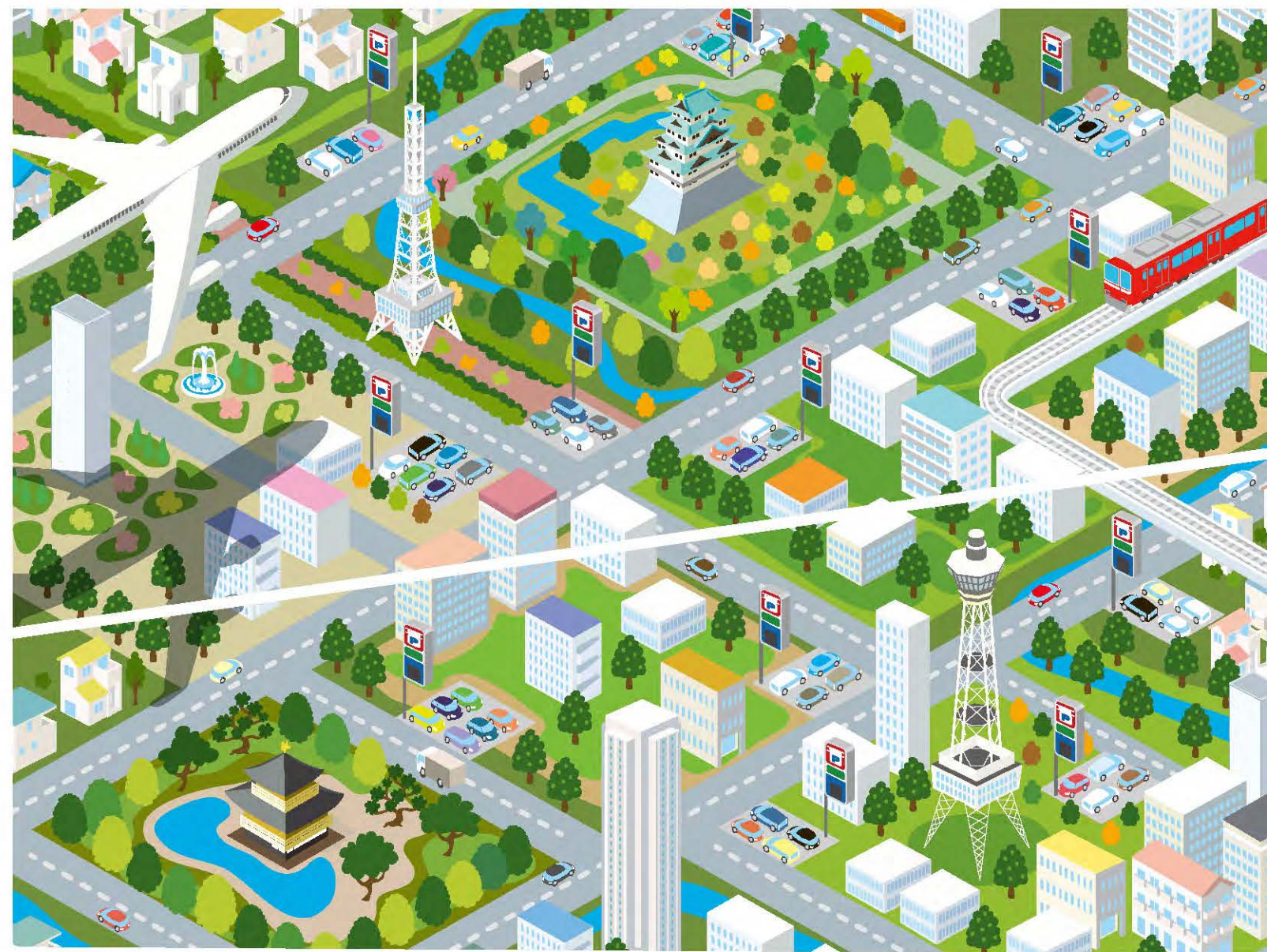




名鉄協商パーキング
Meitetsu Kyosho Parking

駐車場事業のご案内



かなえたい夢、描える。

名鉄協商株式会社

パーキング事業本部

〈営業拠点〉

名古屋第2オフィス

TEL:052-583-9100

〒450-0002 名古屋市中村区名駅四丁目8番18号
名古屋三井ビルディング北館9階 FAX:052-561-0545

関東支社

TEL:03-3275-8020

〒103-0023 東京都中央区日本橋本町3-4-5
PMO日本橋三越前7階 FAX:03-3275-8021

関西支社

TEL:06-6302-5152

〒532-0011 大阪市淀川区西中島5丁目14番5号
ニッセイ新大阪南口ビル12階 FAX:06-6302-5056

北陸支店

TEL:076-234-2011

〒920-0919 金沢市南町4番60号
金沢大同生命ビル3階 FAX:076-234-3011

静岡支店

TEL:054-269-4311

〒422-8036 静岡県静岡市駿河区数地1丁目2-39
FAX:054-269-4312

※当パンフレットの掲載内容は2022年8月現在のものです。
名鉄協商に関する最新の各種情報はこちらからご確認ください。
※QRコードは(株)デンソーウェーブの登録商標です。





Meitetsu Kyosho Parking

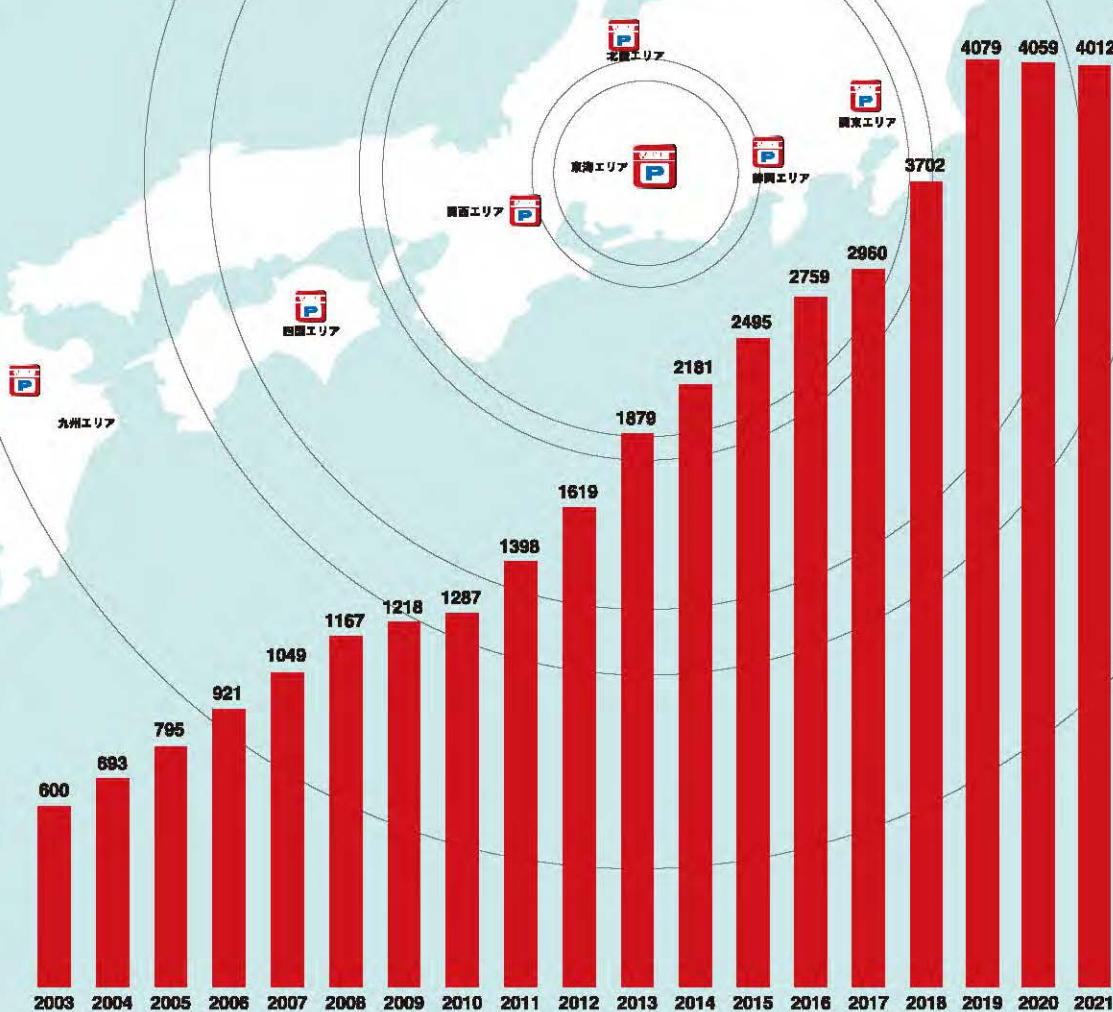
東海、中部圏を中心に
 全国約4,000カ所^{※1}の実績。
 (名古屋市内シェア No.1^{※2})
 豊富なノウハウをもとに、
 安心・確実な駐車場事業を
 ご提案いたします。

※1 2022年4月現在
 ※2 一般社団法人日本パーキングビジネス協会出版
 「一時利用有料駐車場(コインパーキング)市場に関する実態分析調査」2021年版より

私たち「名鉄協商」は、50年以上にわたり、
 周囲の環境に調和した快適な駐車スペースを地域に提供しています。
 ありとあらゆるタイプの駐車場を手がけ、培われてきた豊富なノウハウをもとに、
 時代のニーズに応える駐車場づくりで安全で豊かな車社会を支えます。

会社概要

商号 名鉄協商株式会社
 本社 名古屋市中村区名駅南2丁目14番18号
 創立 1971年2月24日
 資本金 7億2,000万円
 年商 303億円(2022年3月実績)
 株主 名古屋鉄道株式会社(100%)
 事業内容 パーキング、カーリース
 カーシェアリング、各種商品販売、不動産 等
 従業員数 337名(2022年4月現在)
 関連会社 株式会社 名鉄AUTO
 名鉄協商パーキングサービス株式会社
 営業拠点 名古屋第1・2オフィス、岡崎支社、
 関西支社、岐阜支店、北陸支店、
 静岡支店、駐車場センター



豊富なノウハウを活用し、駐車場に求められる
 様々なニーズに確実に応えいたします。



名鉄協商パーキング
 事業内容

1

コインパーキング

土地または駐車場施設をお借りし、地域に駐車場をご提供します。
 路上駐車を減らし、地域の安全と活性化に貢献します。

2

施設併設型駐車場

店舗や商業施設から病院や学校まで、
 様々な施設に併設される駐車場の運営管理を行います。

3

公共駐車場

市や県が所有する公共駐車場の運営管理を行います。

4

月ぎめ駐車場

ご利用者様との手続き、トラブル等の運営管理まで、
 すべて名鉄協商が行います。

5

パーク＆ライド型駐車場

名鉄沿線をはじめとする数々の駅周辺駐車場の
 運営管理を行い、パーク＆ライドを推進しています。

6

カーシェアリング・シェアサイクル

名鉄協商パーキングに車両を配置し、
 カーシェアリングとシェアサイクルの普及を促進しています。

【コインパーキング】

毎月一定の賃料で土地または駐車場施設をお借りし、地域にコインパーキングをご提供します。オーナー様は、機器・設備や管理にかかる費用を負担することなく、施工から運営管理まで、すべて名鉄協商におまかせいただけます。

幅広い地域でサービスを提供 (路上駐車を減らし、地域の安全と活性化に貢献します。)



さまざまなニーズに対応



全国で事業エリアを拡大中



オーナー様のメリット

- 1 安定収入** 一活上げのため、毎月一定の賃料をお支払いいたします。
- 2 費用負担なし** 駐車場の営業に必要な機器・設備費用(設置、修費含む)・運営管理費用のご負担はありません。
*道路関係、土壌、外装工事等の費用は別途見積りとなります。
- 3 運営・管理はすべておまかせ** 集金や清掃、機器メンテナンス等の日常業務から、事故やトラブルなどの緊急対応まで、名鉄協商がすべての運営管理業務を行います。
オーナー様の大切な資産をしっかりと管理するとともに、地域に貢献するサービスを提供します。
- 4 短期でも可能** 短期間の契約にもご相談に応じます。借地権、営業権などは発生しませんので、解約手続きも簡単です。
- 5 狭い土地でも** 狭い土地、変形した土地でもぜひ一度ご相談ください。

駐車場の営業に必要な機器・設備はすべて名鉄協商で設置いたします。



店舗や商業施設から病院や学校まで、様々な施設に併設される駐車場の運営管理を行います。

グローバルゲート地下駐車場



オーナー様のメリット

収益の向上と安定化をはかります。

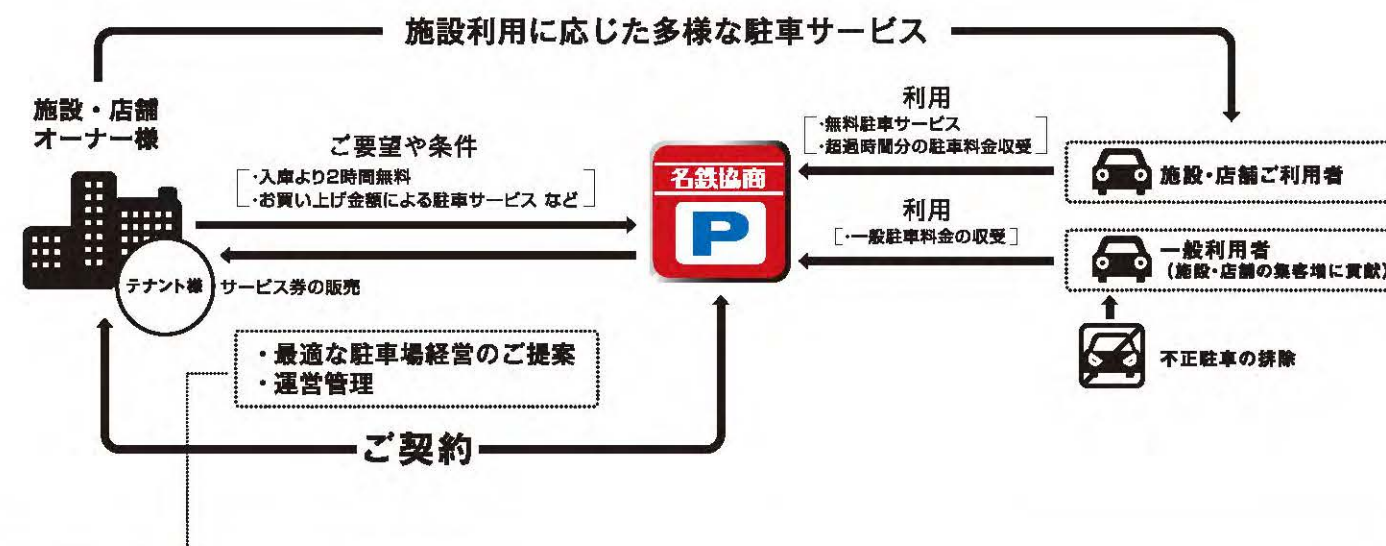
施設ご利用者様以外の新たな駐車場利用のニーズを掘り起こし、売上増につなげます。

- 1
- ▶ データ分析をもとに、空車が多い曜日や時間帯の稼働率向上をはかる料金を設定します。
 - ▶ 積極的な販売促進を行います。
- 周辺へのポスティングやチラシ配布 サービス券の販売 ポイントサービス 交通系にカード決済の対応化 等

運営管理はすべて名鉄協商におまかせください。

豊富なノウハウで、効率的で質の高い運営管理を行います。

- 2
- ▶ 経費削減 / 管理の効率化をはかり、コストを削減します。
 - ▶ CS(顧客満足度)の向上 / 有人管理駐車場においては、接客サービスの充実に努めます。



駐車場経営の コンサルティング

駐車場の計画・設計から運営管理まで、適切で確実なプランをご提案。
長年の実績に基づく豊富なノウハウで、駐車場の運営管理を総合的にサポートします。

【主な契約方法】

一般賃貸借 (施設賃貸借契約の締結)

名鉄協商が駐車場施設を一括で賃借し、運営管理を行います。
※賃料は、営業・管理等の諸条件により決定。(営業に必要な機器・設備類等の費用は名鉄協商が負担)
※駐車場の売上は名鉄協商の収益とさせていただきます。

管理受託 (管理受託契約の締結)

駐車場の管理委託を受け、名鉄協商が運営管理業務を代行します。
※受託料は、運営管理業務の内容および名鉄協商が持込む機器・設備等の投資費用により決定。

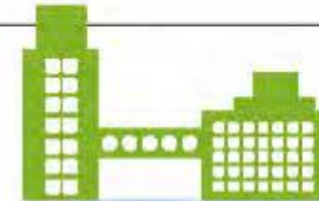
◎その他の契約方法にもオーナー様のニーズに柔軟に対応します。



銀行
愛知銀行 本山支店



オフィスビル
名古屋ルーセントタワー



複合商業施設
マーケットスクエアささしま



飲食
和食さと・かっぱ寿司



学校
モード学園スパイラルタワーズ



病院
名鉄病院



東京医科大学病院



【公共駐車場】 名鉄協商パーキングの豊富なノウハウを公共駐車場の管理に活用します。

効率的な管理のもと、地域に安心して使える駐車スペースを提供しています。

愛知県

愛知県産業労働センター駐車場



名古屋市

名古屋市営金城本願駐車場



東海市

太田川駅東公共駐車場



可見市

可見市子育て健康プラザ駐車場



ご利用様との手続き、トラブル等の運営管理まで、すべて名鉄協商が行います。
また、受け継業務のみの管理等オーナー様の要望に沿った対応も可能です。



【高架下】



【機械式】

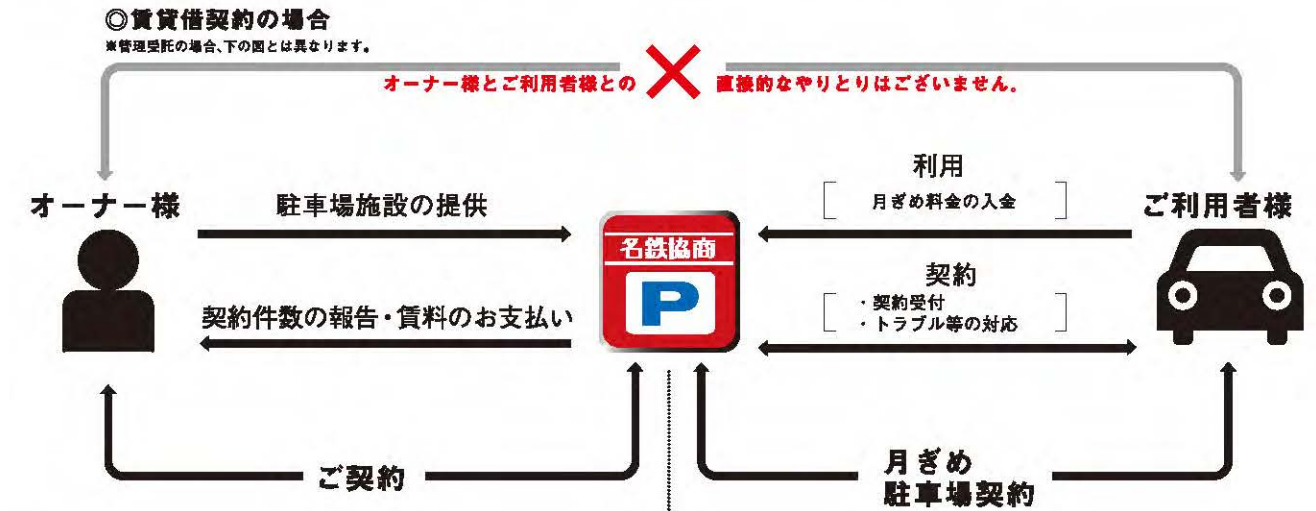


【平面】

オーナー様のメリット

運営管理はすべて名鉄協商におまかせください。

- ▶ 販売促進 / 募集看板やのぼりといった現場での告知に合わせ、HP・チラシ等による販売促進を行います。
- ▶ ご利用者様対応 / 料金の徴収から契約、解約、トラブル対応まで全ての管理を行います。



ご利用者様 募集対策

名鉄協商パーキング HP にて
近隣の月ぎめ駐車場情報が
確認できる検索サイトを
設置しております。
空車情報の確認のほか
予約も可能です。



【自転車・バイク】月ぎめ/時間貸し駐輪場

自転車・バイク駐車場の運営管理も行います。契約方法は「一般賃貸借」「管理受託」にて承ります。
※「一般賃貸借」「管理受託」については9ページをご参照ください。



自転車
【月ぎめ】



自転車
【時間貸し】



バイク
【月ぎめ】



バイク
【時間貸し】



車との
併用

【パーク＆ライド型駐車場】

クルマと鉄道・バスを組み合わせて移動する「パーク＆ライド」。
名鉄協商では、数々の駅周辺駐車場の運営管理を行い、
名古屋鉄道とともに、環境にやさしい「パーク＆ライド」の利用を推進しています。



【便利に】

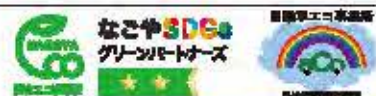
駅周辺駐車場を中心に、交通系ICカードの対応化を進めています。鉄道・バスと駐車場の利用を1枚のICカードで可能とすることで、パーク＆ライドがより快適なものとなります。



【お得に】

manacaで駐車料金をご精算いただくとμstar(ミュースター)ポイントがたまるほか、一部の駐車場では、電車の乗車履歴により駐車料金が割引となるサービスも実施しています。

パーク＆ライドの推進のほか、様々な環境への取り組みを実施しています。



【使用済み駐車券のリサイクル】

使用済みの駐車券を回収し、トイレトーパーにリサイクルしています。



【EV・PHV充電器の設置】

駐車場に設置した充電器で、駐車中に効率的に充電を行います。



【カーシェアリング・シェアサイクル】

名鉄協商パーキングに車両を配置し、
カーシェアリングとシェアサイクルの普及を促進しています。



カーシェアリングとは、利用登録を行った会員の間で車を共同で利用する仕組みです。購入と維持にコストのかかるマイカーを所有せず、必要ときだけ短時間単位で車を使える経済的で便利なサービスとして利用者が急増しています。

最短30分から15分単位の
短時間利用が可能

カリテコ公式アプリ・WEBサイトから
簡単予約

ガソリン代・保険料が不要

manacaでのドアロック開閉

ご利用中の名鉄協商パーキングが無料



シェアサイクルとは、カーシェア同様に利用登録を行った会員の間で自転車も共同で利用する仕組みです。名古屋市内(名古屋駅・栄エリア)を中心にサイクルポートを拡大中。乗りたい時に借りて、行きたい場所で返すことができる新たな移動手段として利用者が急増しています。

カリテコバイク公式アプリから
簡単登録・簡単予約

電動アシスト付き

manacaでの鍵開閉が可能



24時間 365日

安心のサービスを提供する運営管理体制。

各駐車場とコールセンターをつなぐ「パーキングITネットワーク」による情報の一元管理と強力なバックアップ体制でトラブルにも迅速に対応。スタッフひとりひとりが、お客様のニーズに応える安心で快適なサービスをご提供いたします。



～トラブル情報から稼働データまで一元管理、名鉄協会のパーキングITネットワークシステム、～



トラブル対応

ゲート開閉やロック板昇降など、機器の遠隔操作でお客様のトラブルにすばやく対応します。



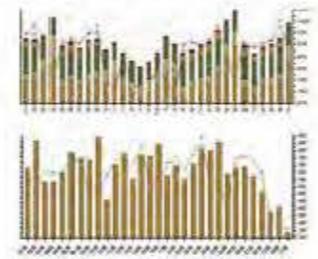
現地対応

遠隔操作で対応できないトラブル時や機器の異常を感知した場合は、迅速に現地に駆け付けます。

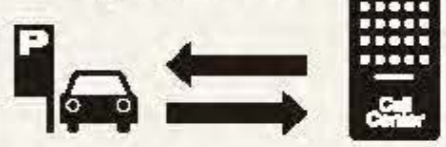


各種情報・データ分析

駐車場の稼働データを分析し、料金設定や集金・機器メンテナンス等の業務の効率化に活用します。



Parking IT Network System



トラブル情報 / 音声 / 映像
機器故障・メンテ情報 /
入出庫データ / 精算データ
満空状況 / 等

駐車場情報の配信

ホームページやカーナビで満空状況、所在地、料金などの駐車場情報を配信しています。
(※カーナビは一部の製品に限ります。)



キャッシュレス決済サービス

クレジットカードはもちろん、交通系ICカードの対応化を積極的に行い、キャッシュレス決済の拡大を進めています。日々の駐車料金を毎月一括で支払える「MKPビジネスカード」やプリペイド式の「MKPギフトカード」など、独自のサービス・商品も提供しています。



ポイントサービス

たまったポイントは、100ポイント単位で料金精算等にご利用いただけます。



いつでも快適にご利用いただける 駐車場をご提供いたします。

グループ会社である名鉄協商パーキングサービスと協力体制を築き、
場内の清掃からトラブル対応まで24時間体制で迅速に運営管理を行います。

有人駐車場管理

有人駐車場では新卒を輩出したスタッフや、CS(顧客満足度)を重視した接客を行います。



コールセンター

24時間、365日体制でお客様のトラブルに対応します。
●遠隔操作でロック板やゲートの操作を行います。
●現地での対応が必要な場合は迅速に人員を手配します。



集金

安全管理のもと集金業務を行います。



巡回

場内の異常、無断駐車等をいち早く発見します。
また、トラブル発生の際は迅速に現場に駆け付けます。



販促物設置

のぼり旗の設置、ポスティングやチラシ配布など様々な販促活動を積極的に行います。



清掃

定期清掃により、場内を清潔な状態に保ちます。



メンテナンス

安全維持のため、設備の定期保守点検を行います。



駐車場利用促進対策として MKPカードの利用を推進しています。

駐車場の利用でポイントがたまるポイントカードや法人専用後払いカードのビジネスカード等、
お客様への利便性・利用率の向上を目的に各種カードがご利用いただけます。



駐車場でおとく！たまる！ MKPポイントカード

名鉄協商パーキングのご利用でポイントがたまるおとくなカードです。
たまったポイントは駐車料金の支払いに充当できます。
クレジットカードでのチャージにも対応しているため、ポイントサービスのご利用と同時にキャッシュレス決済が可能です。



法人専用、後払いカード MKPビジネスカード

名鉄協商パーキングでご利用いただける法人専用後払いカードです。
駐車料金の決済がキャッシュレスでスピーディーに行え、月々の駐車料金をまとめて一括で支払うことができるため経理業務の効率化を図ることが可能です。
紛失時には24時間365日体制で弊社コールセンターが対応いたしますので安心してご利用いただけます。



特約店・法人様用のサービス係 駐車サービス券

店舗の収銀者にお渡し頂くことで名鉄協商パーキングを特約駐車場としてご利用いただけます。また、名鉄協商パーキングで共通利用可能です。



ギフトにも使える、お支払い便利なプリペイドカード MKPギフトカード

ギフトにも使えるお支払いに便利なプリペイドカードです。名鉄協商パーキングで共通利用できます。また、MKPポイントカードでたまったポイントをギフトカードと交換することも可能です。